



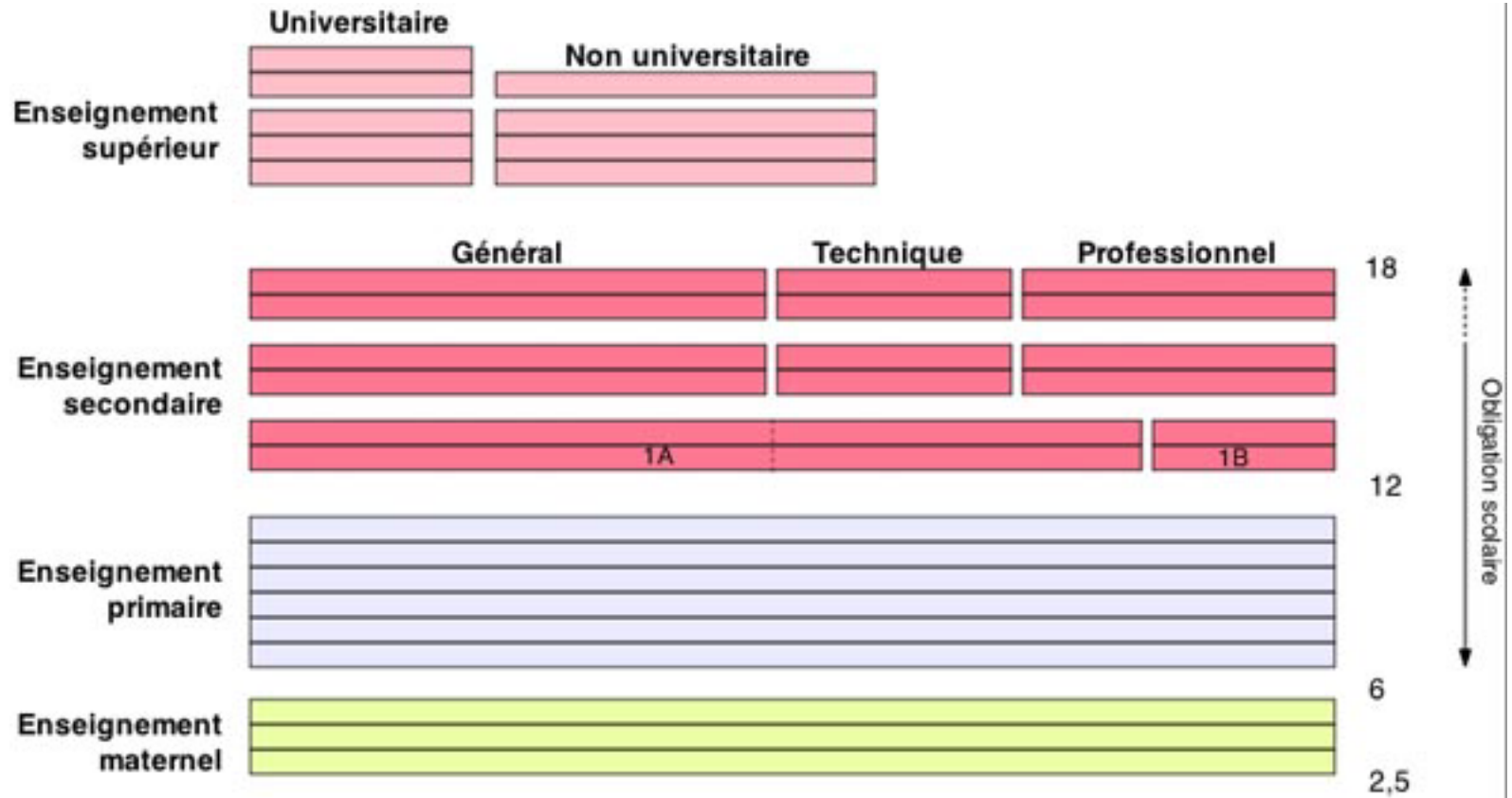
L'école éclatée

Décentralisation et dérégulation
de l'enseignement en Belgique

nico.hirtt@ecoledemocratique.org

www.ecoledemocratique.org

Structures



“Liberté d’enseignement”

Constitution, article 24, § 1^{er} :

- L'enseignement est libre; toute mesure préventive est interdite
- L'Etat (la Communauté) assure le libre choix des parents.
- Les écoles organisées par les pouvoirs publics offrent (...) le choix entre l'enseignement d'une des religions reconnues et celui de la morale non confessionnelle.

L'enseignement « libre » après le **pacte scolaire** de 1959

- **Obligation de gratuité**
- **Financement public à 100%**
- **Contrôle public
(inspection & homologation)**
- **Consacre la « pilarisation »
de l'enseignement**

Les réseaux

40%

Fond: 43%
Sec: 35%
Sup: 39%

Enseignement "officiel"

Enseignement de l'Etat (Communauté)

12%, 21%, 18%

Enseignement officiel subventionné

Enseignement provincial
0%, 6% 13%

Enseignement communal
31%, 7% 7%

Pouvoirs organisateurs:

- Communautés linguistiques
- Provinces
- Villes et communes

60%

Fond: 57%
Sec: 65%
Sup: 61%

Enseignement libre

Enseignement libre subventionné

Enseignement privé (< 0,5%)

Enseignement catholique

Enseignement judaïque

Enseignement islamique

Enseignement protestant

Enseignement libre non-confessionnel
(e.a. ULB-VUB)

Pouvoirs organisateurs:

- Congrégations religieuses
- Associations sans but lucratif (asbl)

Pilotage

- Socles communs fixés par l'Etat
- Commission d'homologation centrale

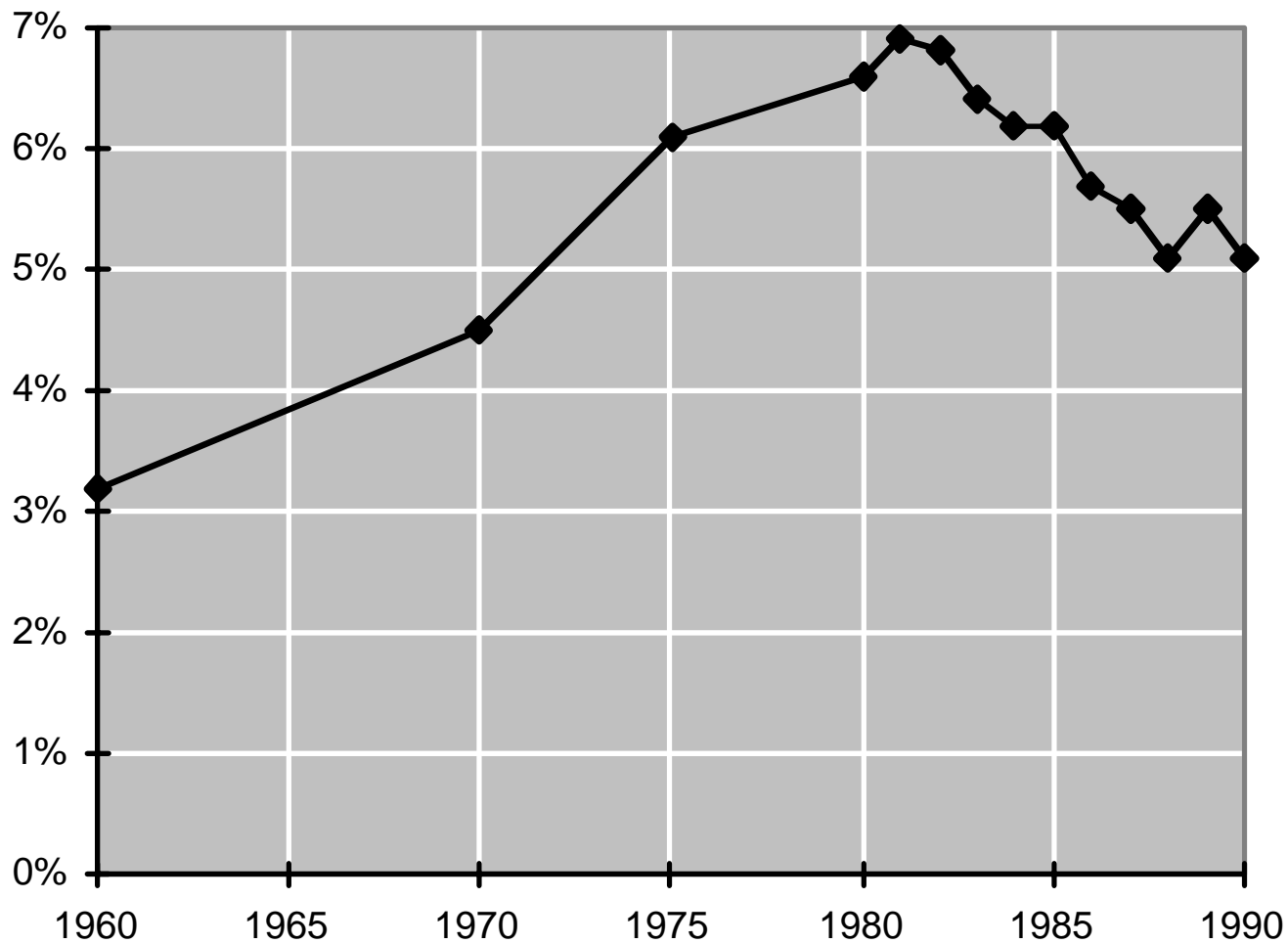
- Liberté des programmes
- Liberté pédagogique
- Services d'inspection propres
- Aucune évaluation ou certification centrale

Massification de l'enseignement

Evolution des taux de scolarisation (Belgique)		
	1956-57	1978-79
15-16 ans	54,3%	90,5%
16-17 ans	41,9%	81,4%
17-18 ans	23,8%	66,4%

Introduction centralisée de l'enseignement secondaire
« rénové » entre 1965 et 1980

Evolution des dépenses publiques d'Education (en % du PNB)

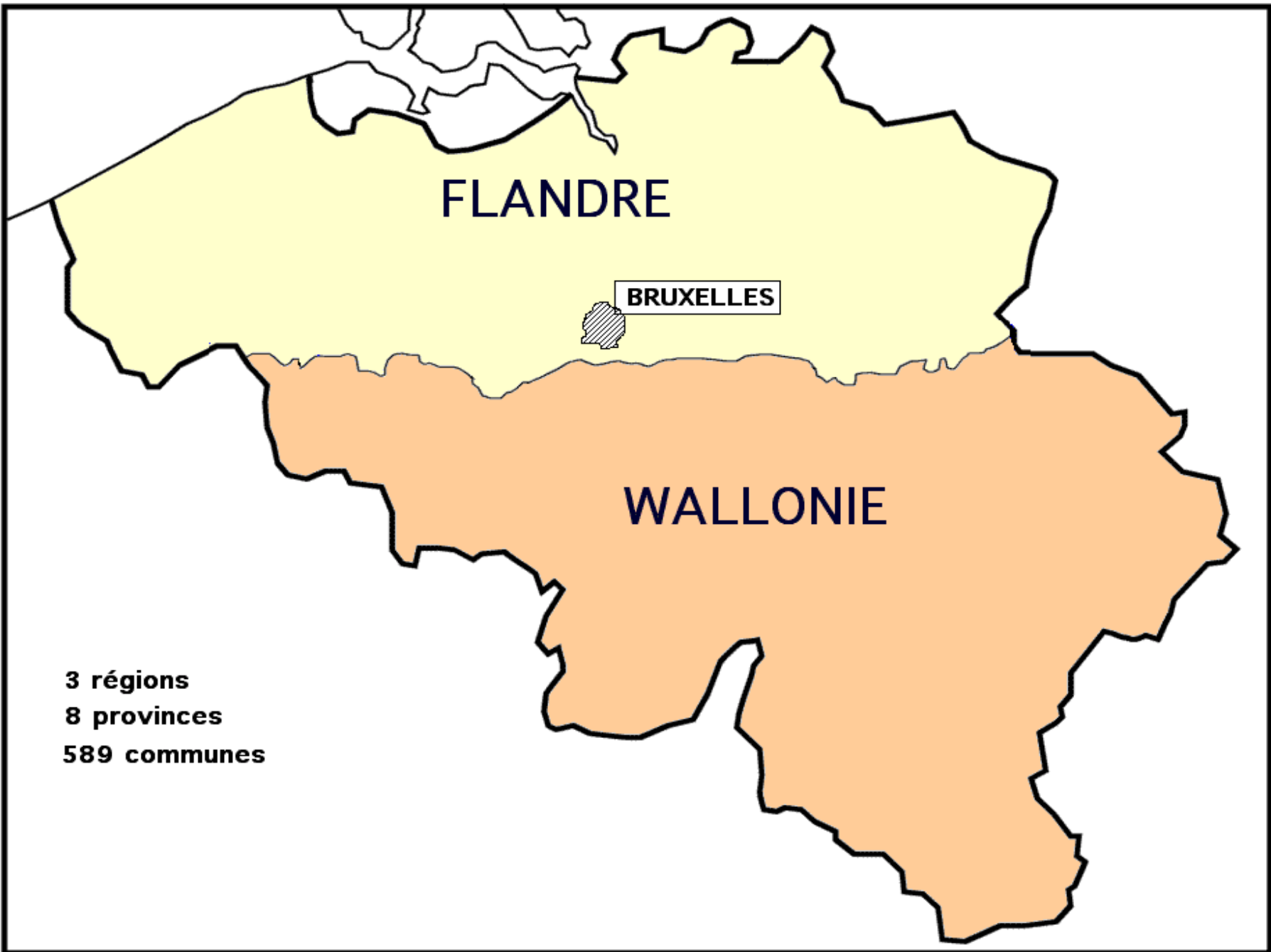


1980-1989 : première vague

- Contexte: rationalisation (critères de population scolaire + stricts)
- Capital-périodes, NGPP, NTPP :
décentralisation des choix d'encadrement
- Autonomie de gestion financière dans l'enseignement officiel
- Autonomie croissante en matière de recrutement

1989: la « communautarisation »

- Suppression du ministère fédéral de l'Education
- Transfert aux Communautés
- Autonomie enseignement de la Communauté flamande
- Loi de financement: diminution programmée des dépenses relatives

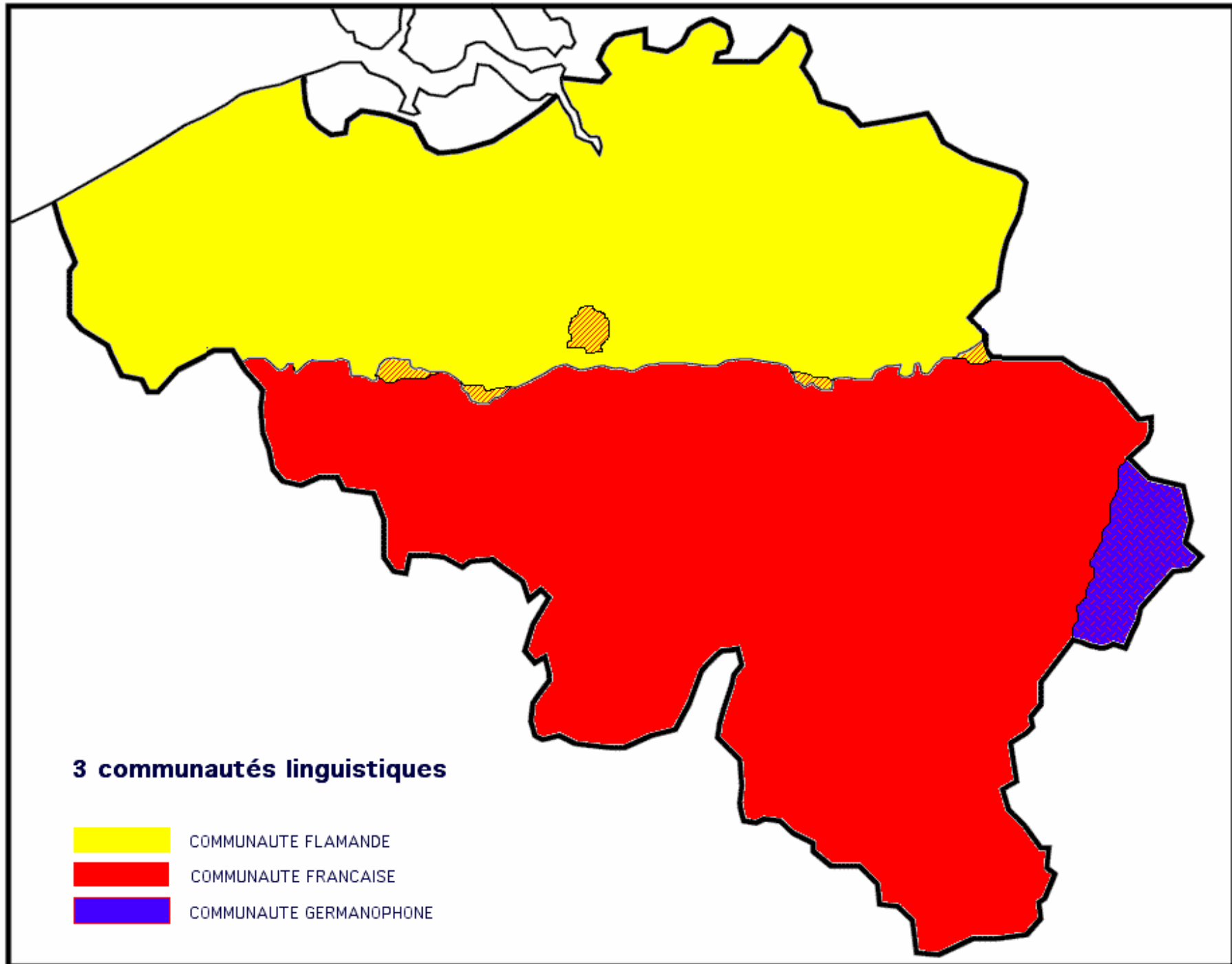


FLANDRE

BRUXELLES

WALLONIE

3 régions
8 provinces
589 communes



Parlement et Gouvernement fédéral

Conseils et Exécutifs régionaux

Conseils et Exécutifs communautaires

Conseil et Exécutif régional wallon

Conseil et Exécutif régional bruxellois

Conseil et Exécutif flamand

Conseil et Exécutif germanophone

Conseil et Exécutif francophone

ARGO

Formation professionnelle Wallonie

Formation professionnelle Bruxelles

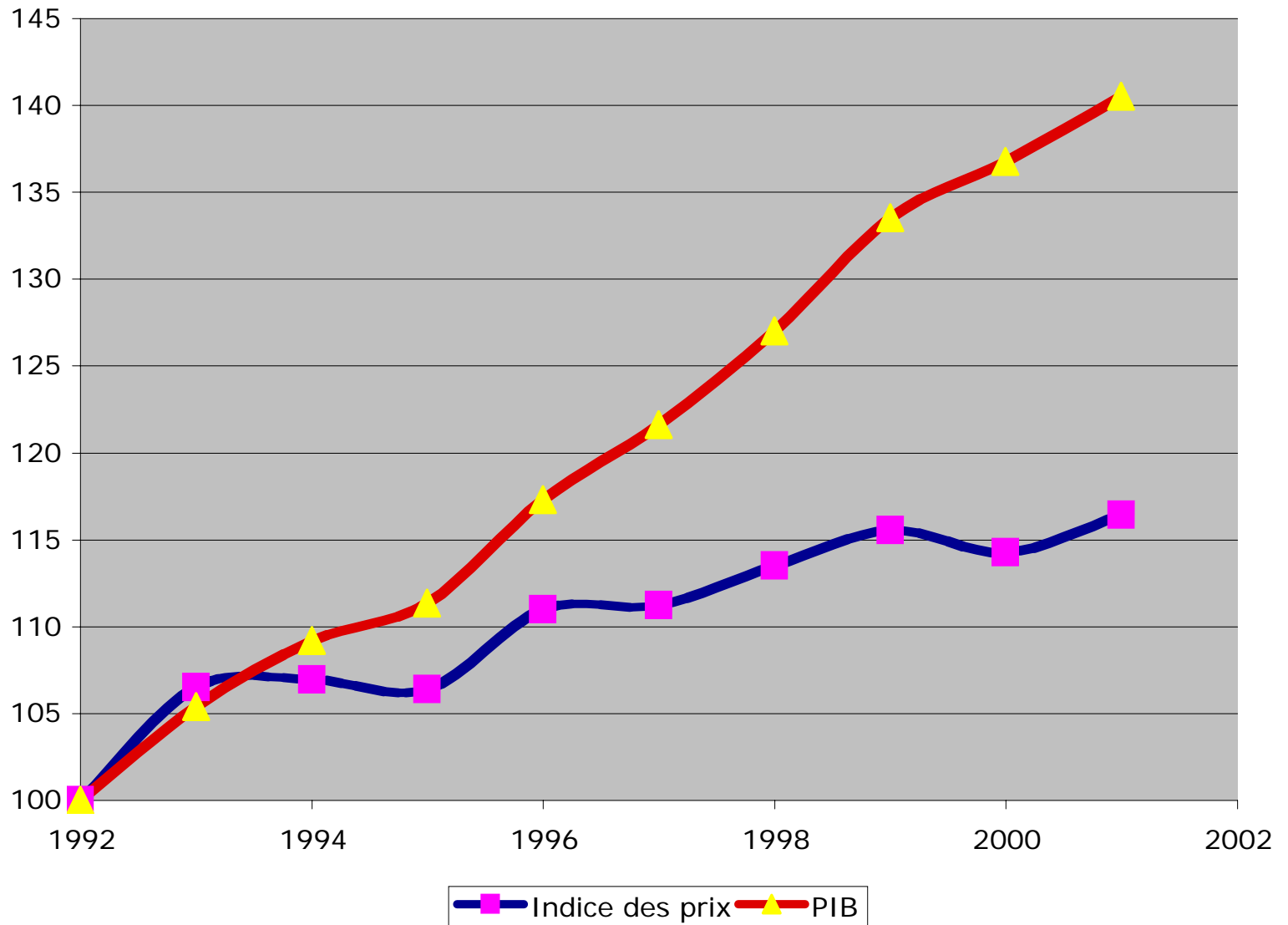
Ministère de l'Education Flamand

Ministère de l'Education Germanophone

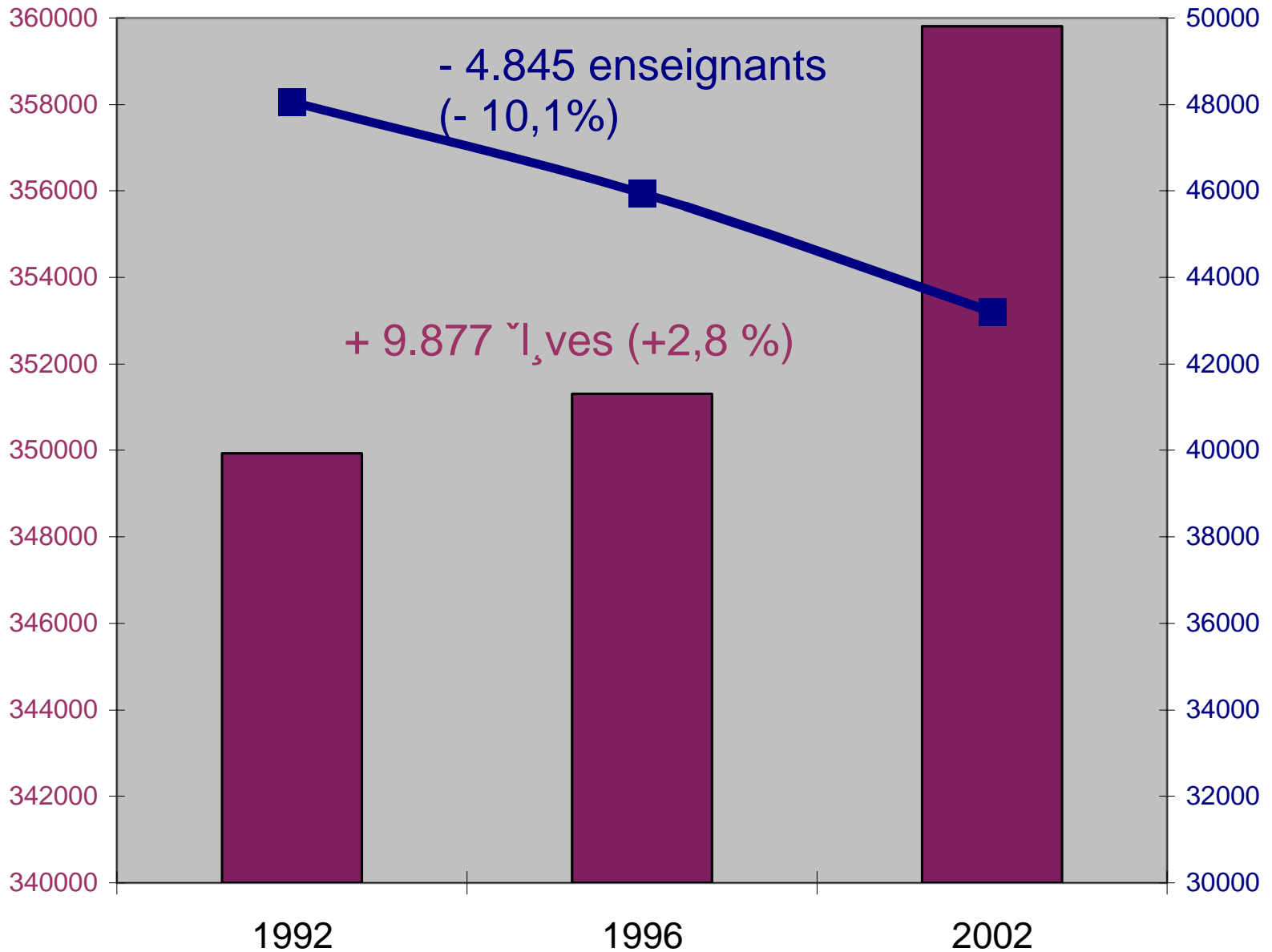
Ministère Francophone de l'enseignement
primaire
enseignement secondaire
enseignement supérieur

Formation professionnelle Flandre

Un définancement programme



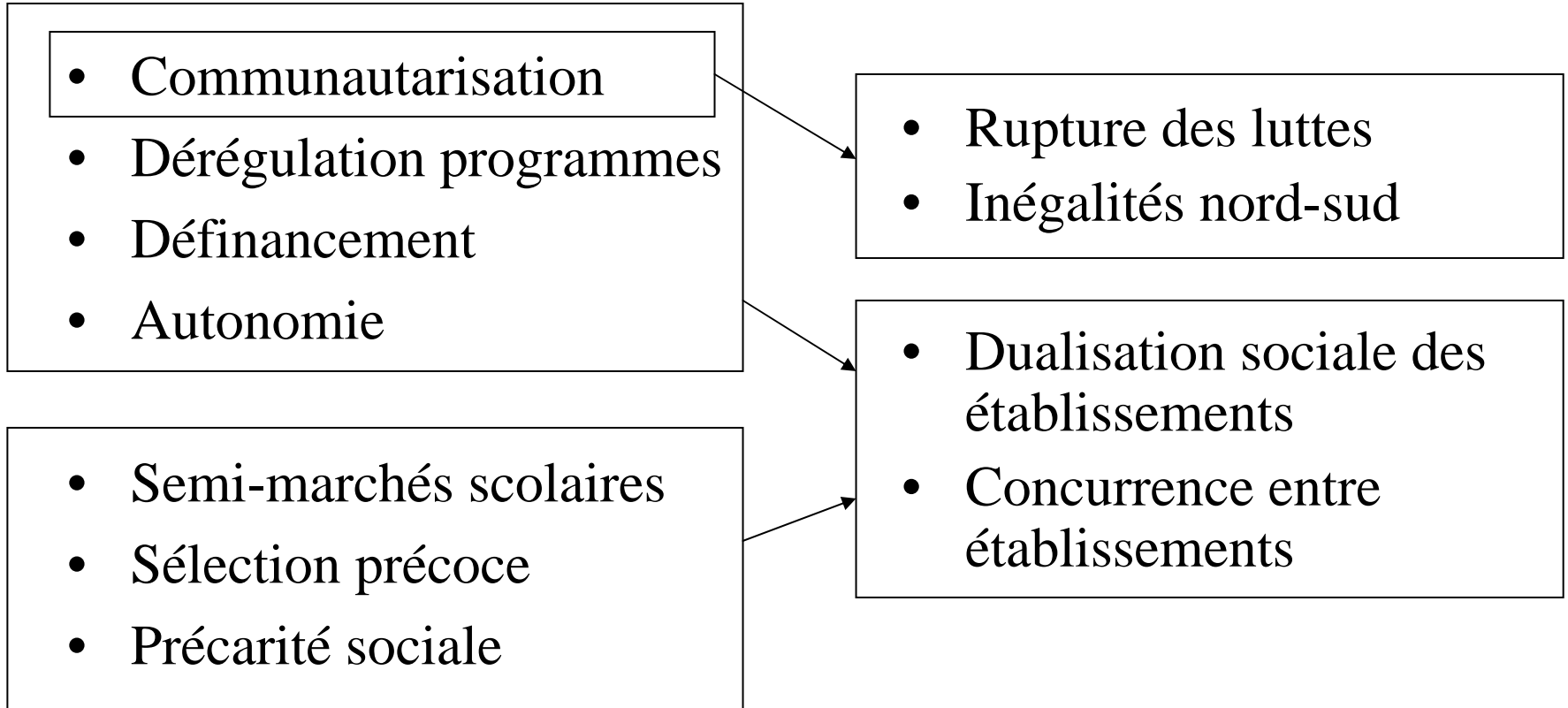
Encadrement dans le secondaire



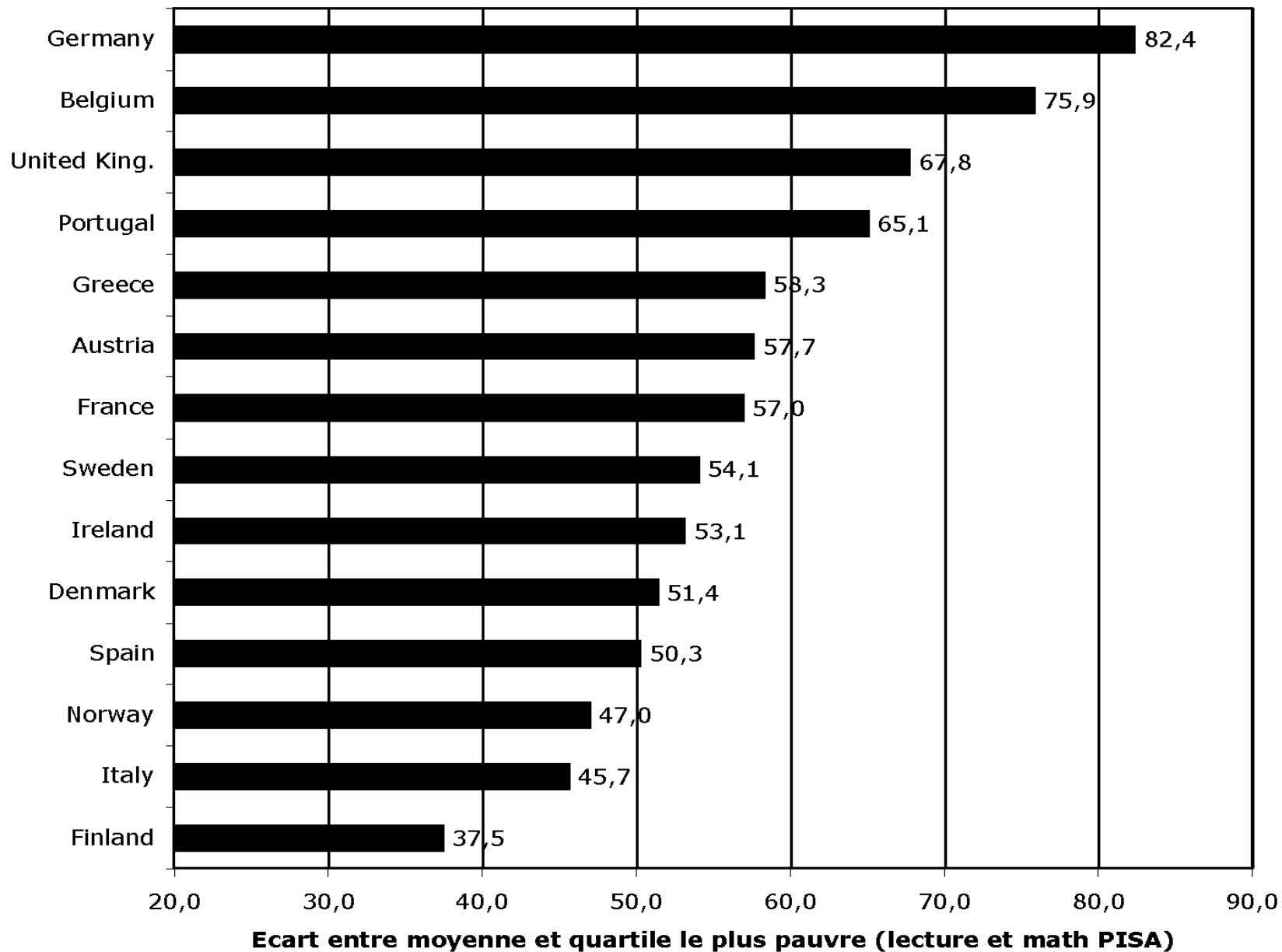
Années 90 : deuxième vague

- Projets d'établissement
- Conseils de participation
- Hautes Ecoles: fusions et autonomie
- Réforme des programmes:
 - socles de compétences
 - approche par les compétences

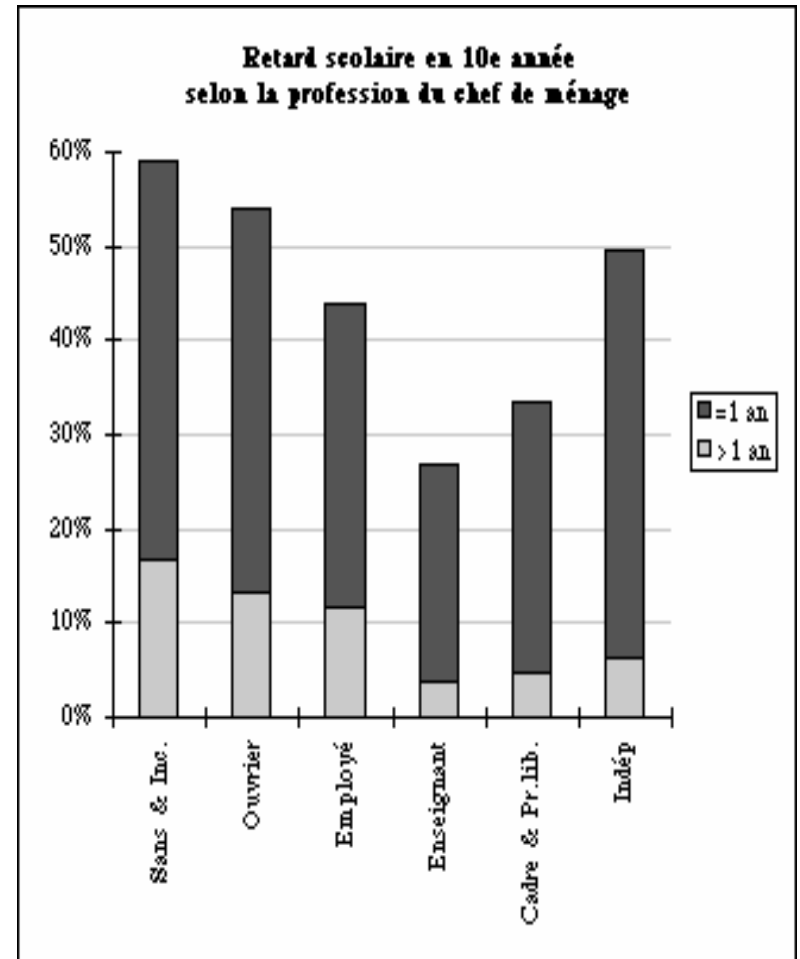
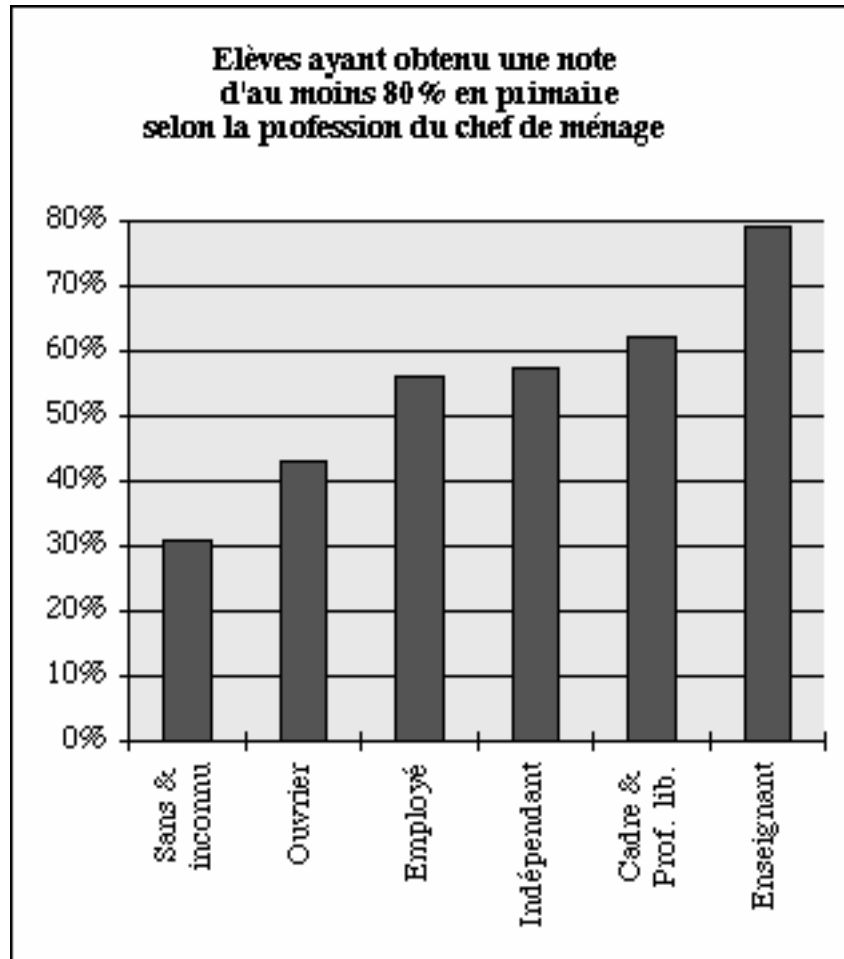
Conséquences



Inégalité sociale devant l'école

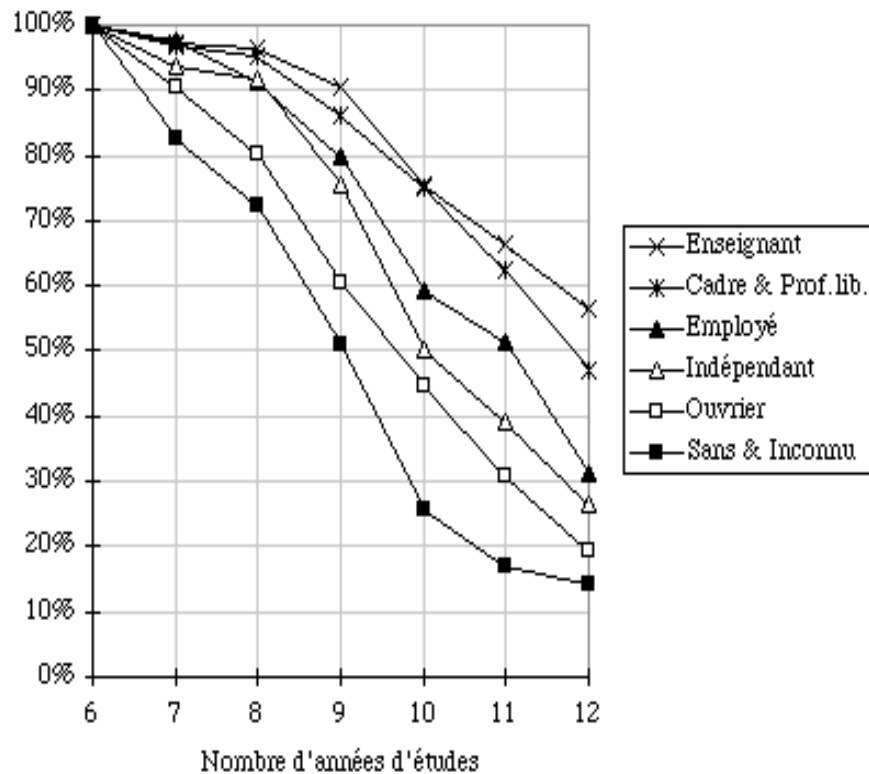


Inégalités sociales à l'école

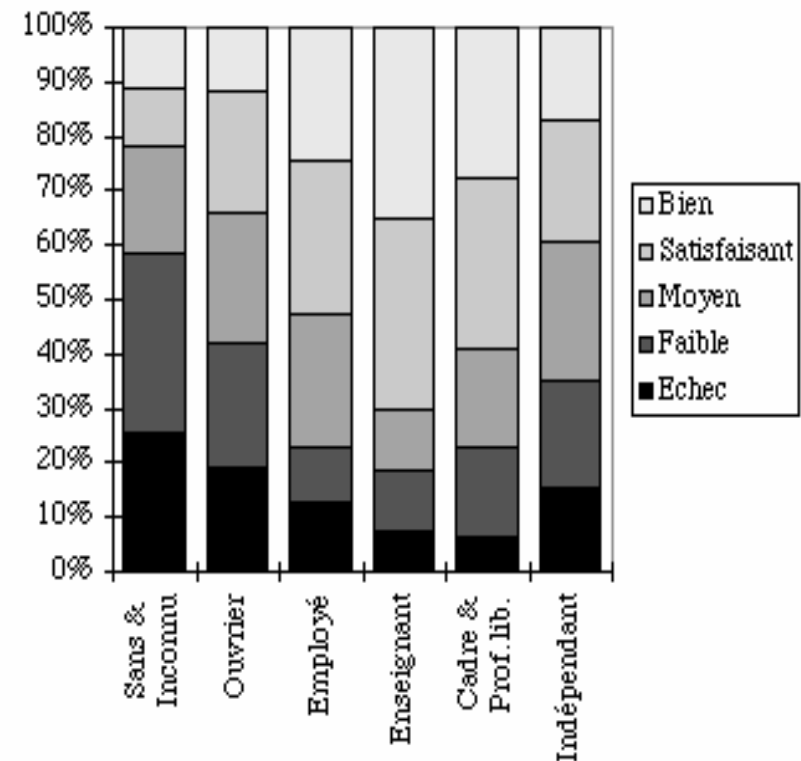


Inégalités sociales à l'école

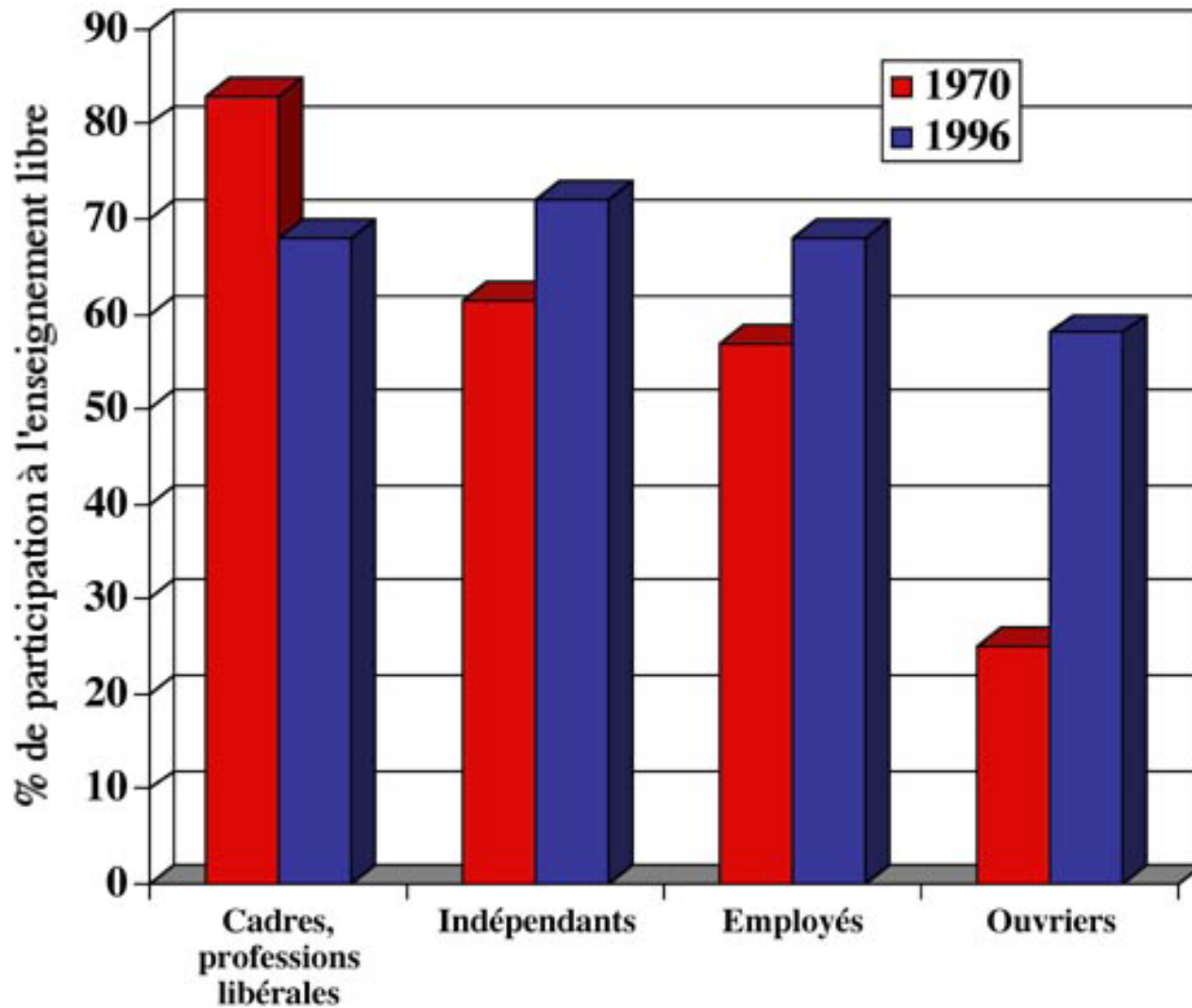
Pourcentage d'orientation vers l'enseignement général après x années d'études selon la profession du chef de ménage



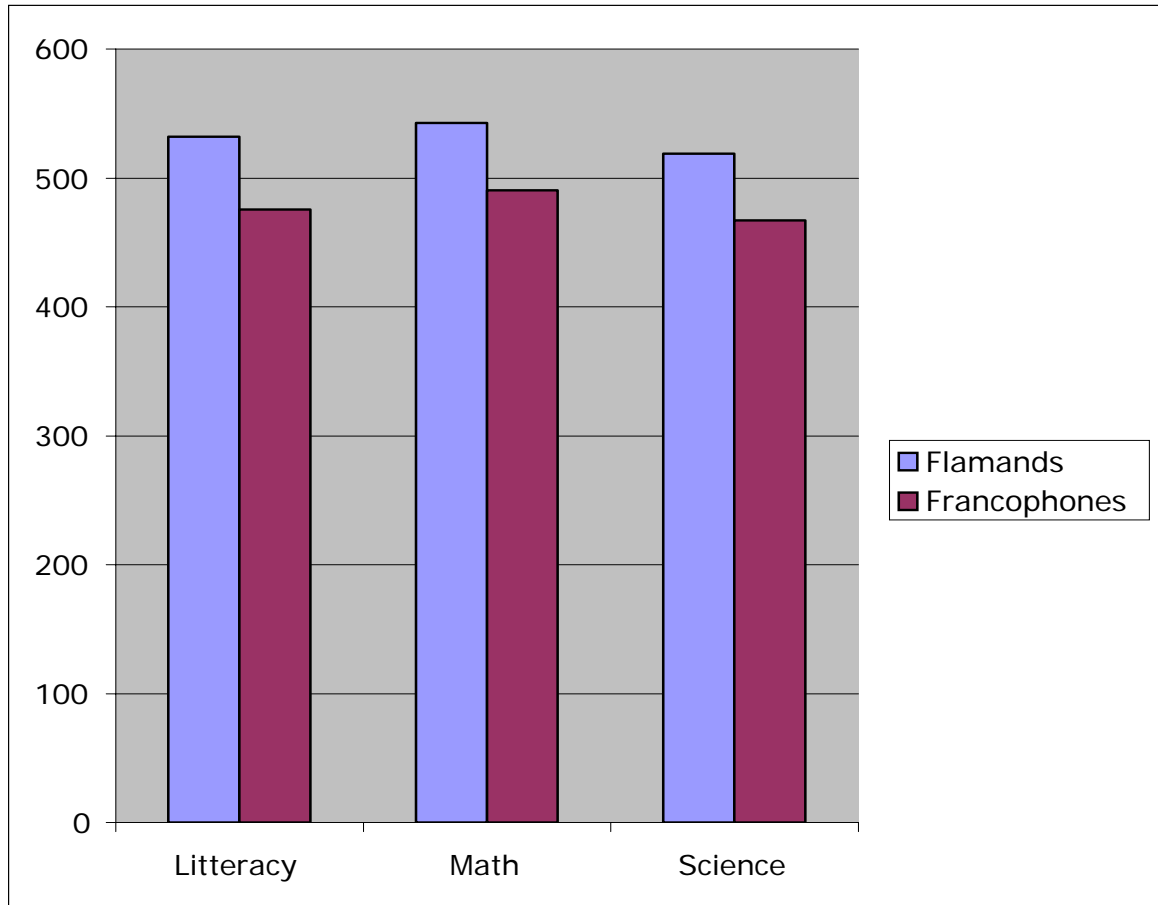
Indice synthétique de réussite scolaire selon la profession du chef de ménage



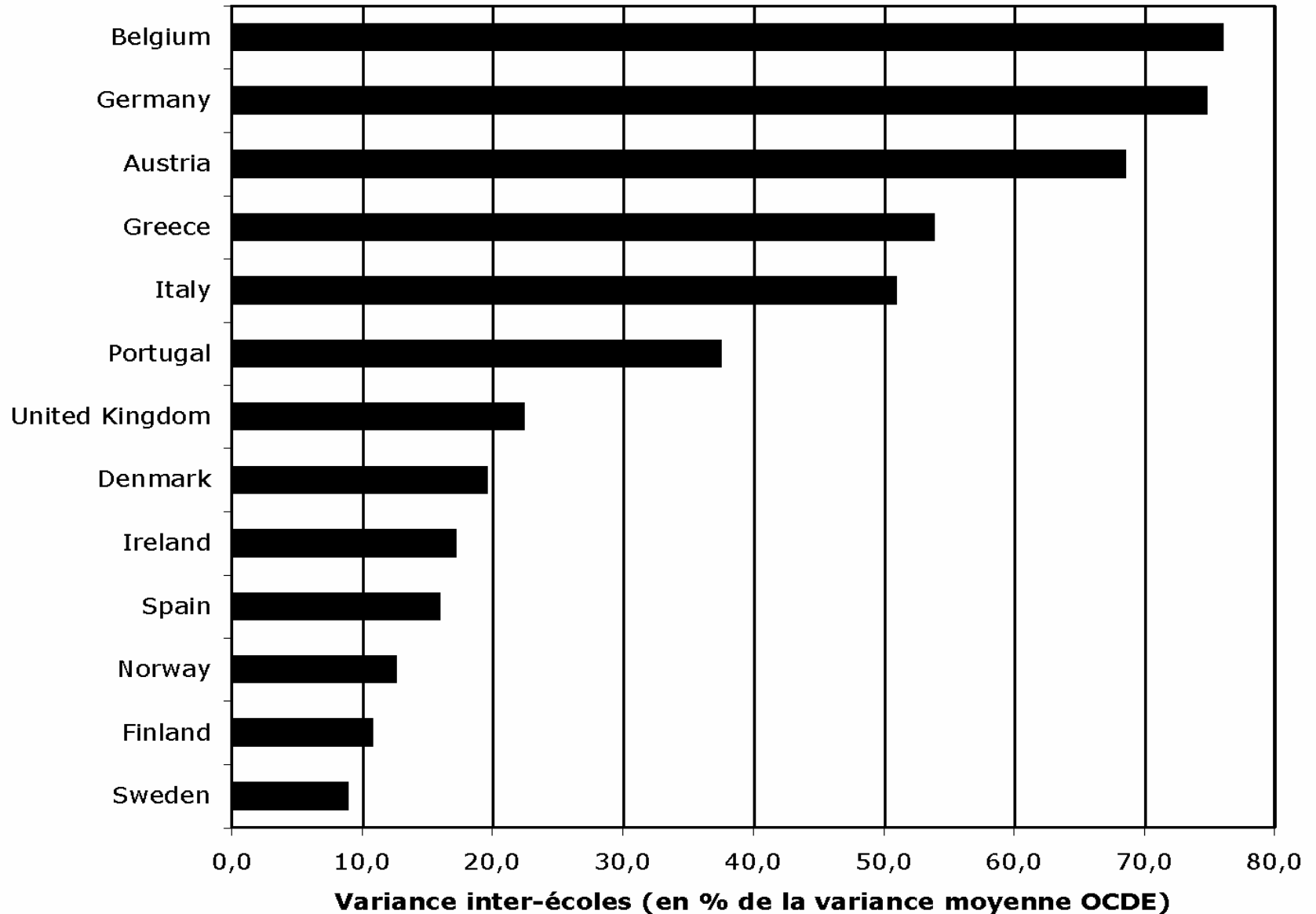
Ecole catholique: école de classe?



Inégalités « nord-sud »

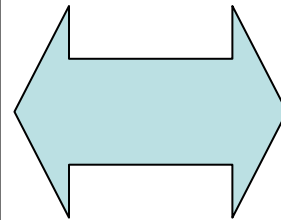


Écarts entre établissements scolaires



Contradiction ?

Mettre l'enseignement
au service de
« *l'économie de la
connaissance la plus
compétitive au monde* »



Dualisation
de l'enseignement,
exclusion,
baisse de qualité pour
le plus grand nombre...

Imprévisibilité

- Instabilité + rythme d'évolution
- => Imprévisibilité des besoins en qualifications sur le marché du travail
- => Priorités pour l'enseignement : flexibilité, adaptabilité, compétences

Déréguler et décentraliser pour flexibiliser

- L'école est « *dominée par les contraintes bureaucratiques (...) Les pratiques administratives sont souvent trop rigides pour permettre aux établissements d'enseignement de s'adapter aux indispensables changements requis par le rapide développement des technologies modernes et les restructurations industrielles et tertiaires* » (ERT 1986)
- « *Le système scolaire doit s'efforcer de raccourcir son temps de réponse, en utilisant des formules plus souples que celles de la fonction publique* ». (OCDE 1995)

Dualisation marché du travail

- France 1983-1998:

Parmi les 20 emplois ayant connu la plus forte croissance (nominale) 57% sont des emplois à faible niveau de qualification.

- USA 2000-2010:

Parmi les 30 emplois qui connaîtront la plus forte croissance (nominale) 56% sont du type « short term on the job training ».

- => Ni massification ni démocratisation de l'enseignement

